

## お詫びと訂正

7月号特集1におきまして、695頁に掲載の図1eに間違いがございました。誠に申し訳ございません。ここにお詫び申し上げるとともに、正しい図を掲載させていただきます。

## 320列CT『Aquilion ONE』による当院での心臓検査について

本岡眞琴\*1 / 宮西忠史\*2 / 中川義久\*1

天理よろづ相談所病院 循環器内科\*1 / 同 放射線部\*2

図1a | 図1b | 図1c  
図1d | 図1e | 図1f

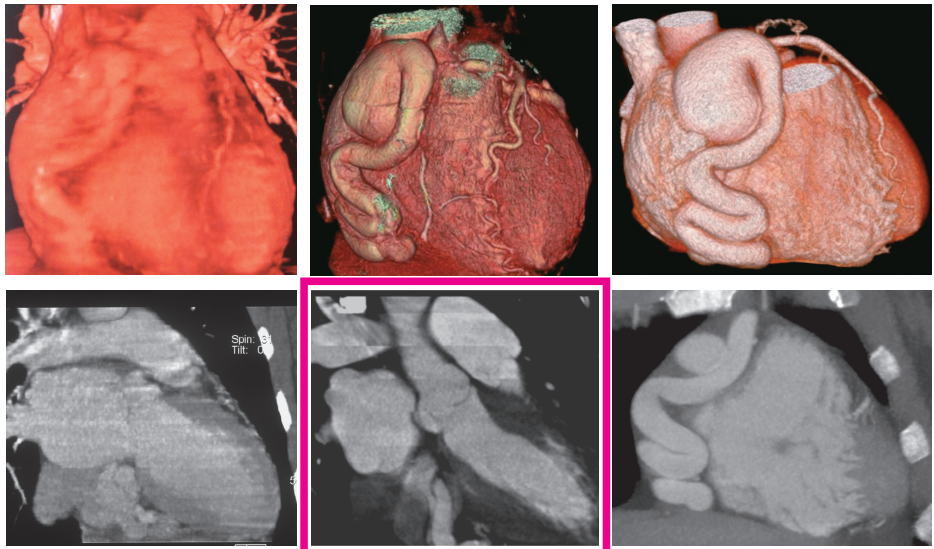


図1 巨大右冠動脈瘤の症例

a, dは4列、b, eは64列、c, fは320列CTで撮像された。上段はVR画像、下段はMPR画像。

a, d：非常に狭い間隔でbanding artifactが存在し、VRの表面が波うっているように見える。

b, e：Banding artifactがより広い間隔で縞状に存在する。

c, f：Banding artifactがまったく見られない。